

PLAN DE MOVILIDAD PARA EL CORREDOR DE MANCHACA ROAD



INVIERNO 2017

- Recolectar información sobre movilidad, incluyendo conteo de vehículos e información sobre accidentes
- Informar a la comunidad sobre nuestro proceso
- Recabar comentarios del público sobre las necesidades y condiciones actuales
- Primera serie de reuniones abiertas al público

PRIMAVERA 2018

- Evaluar los comentarios del público
- Desarrollar las recomendaciones iniciales para las mejoras que deberían incluirse en los Planes de Movilidad para el Corredor

VERANO 2018

- Presentación al público de las recomendaciones iniciales para obtener sus comentarios
- Segunda serie de reuniones abiertas al público

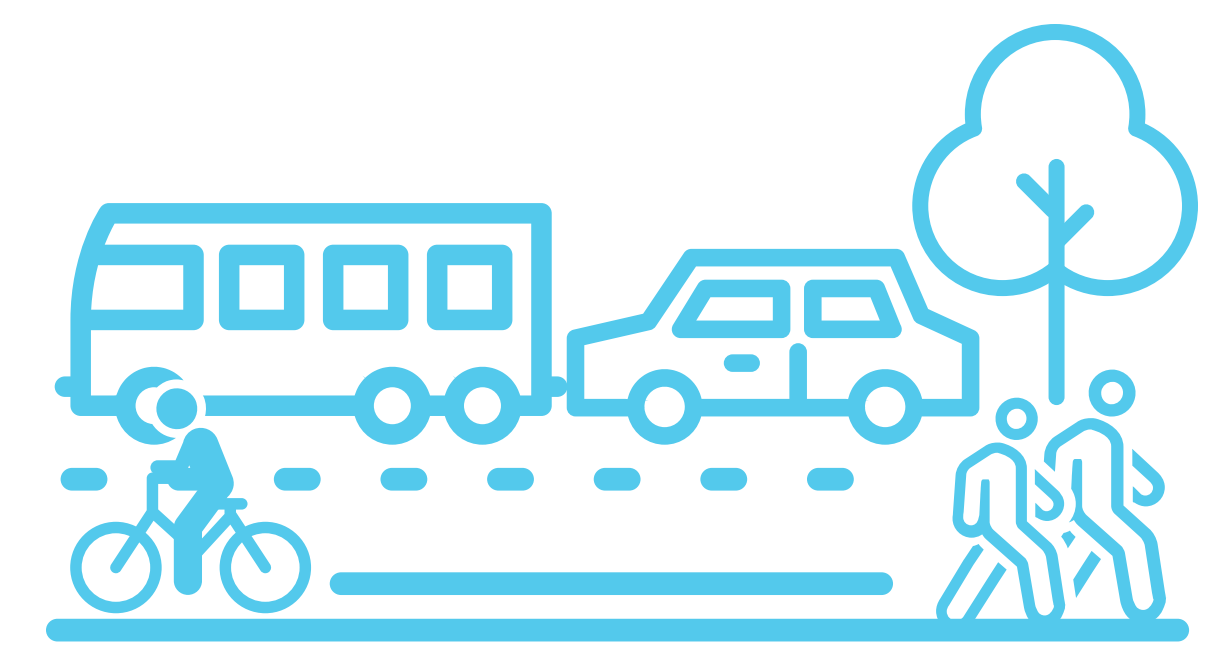
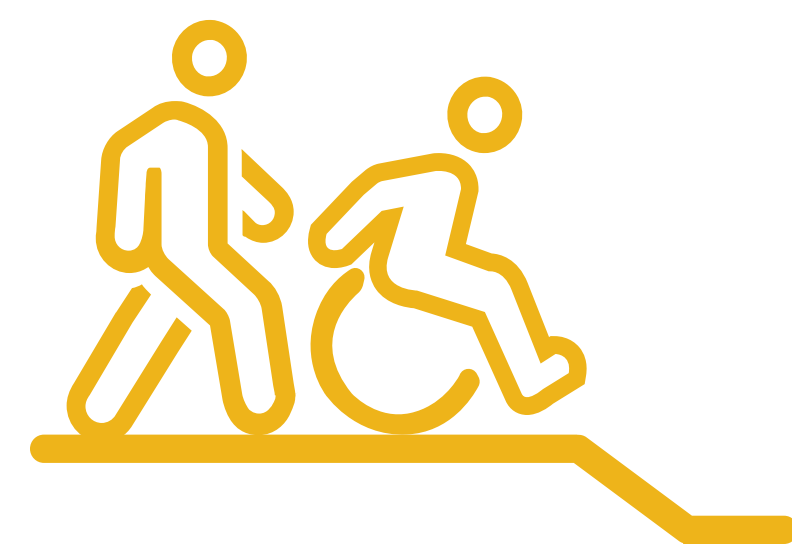
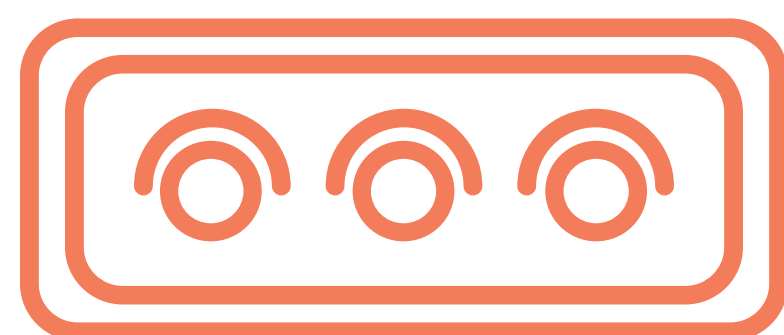
OTOÑO 2018

- Las recomendaciones para todos los Planes de Movilidad para el Corredor serán revisadas y finalizadas
- Las recomendaciones serán compartidas con las personas interesadas por medio del internet y a través de otras notificaciones

En noviembre de 2016, los votantes de Austin aprobaron fondos totalizando 720 millones de dólares para las mejoras relacionadas con el transporte municipal y regional. La mayoría de esos fondos se asignaran al programa de movilidad de transporte.

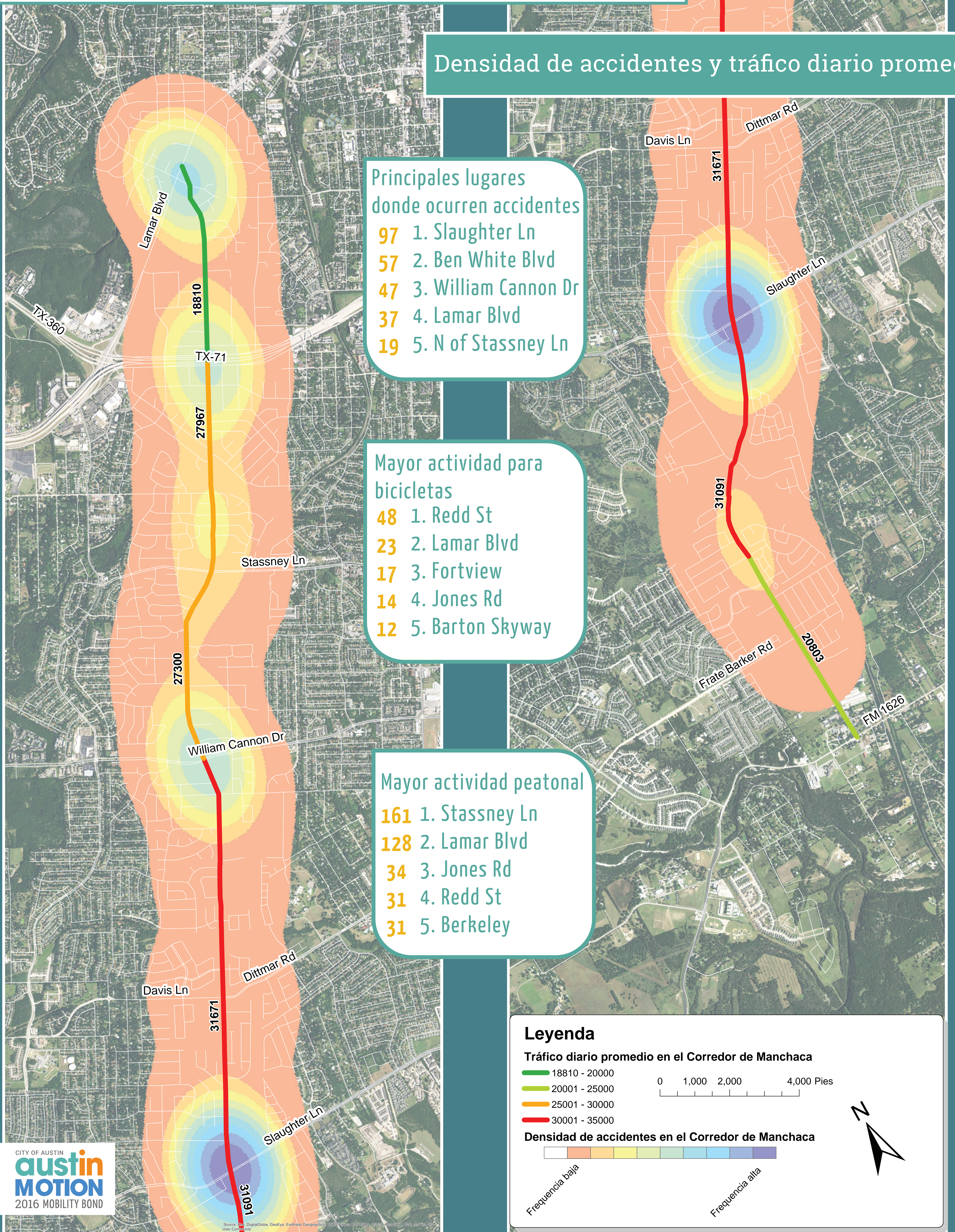
Como parte del programa de movilidad de transporte, la ciudad de Austin está colaborando con la comunidad en el desarrollo de un plan – o informe preliminar de ingeniería – de movilidad de transporte para el corredor de Manchaca Road. Los planes de movilidad de transporte reconocen las sugerencias para mejorar la seguridad vial, la movilidad, y la conectividad de todos los usuarios, ya sea que conduzcan, caminen, anden en bicicleta, o utilicen el tránsito público.

Los límites del área abordada por el plan de movilidad de transporte para el corredor de Manchaca Road empiezan en el bulevar South Lamar y se dirigen hacia el sur a la carretera FM 1626.



PLAN DE MOVILIDAD PARA EL CORREDOR DE MANCHACA ROAD

Densidad de accidentes y tráfico diario promedio



Principales lugares donde ocurren accidentes

- 97 1. Slaughter Ln
- 57 2. Ben White Blvd
- 47 3. William Cannon Dr
- 37 4. Lamar Blvd
- 19 5. N of Stassney Ln

Mayor actividad para bicicletas

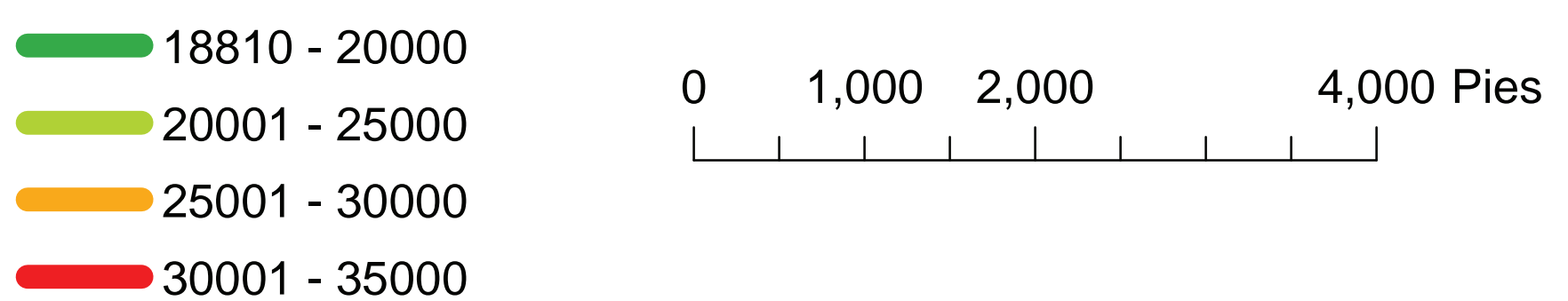
- 48 1. Redd St
- 23 2. Lamar Blvd
- 17 3. Fortview
- 14 4. Jones Rd
- 12 5. Barton Skyway

Mayor actividad peatonal

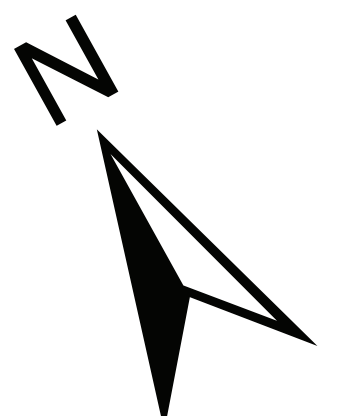
- 161 1. Stassney Ln
- 128 2. Lamar Blvd
- 34 3. Jones Rd
- 31 4. Redd St
- 31 5. Berkeley

Legenda

Tráfico diario promedio en el Corredor de Manchaca



Densidad de accidentes en el Corredor de Manchaca



PLAN DE MOVILIDAD PARA EL CORREDOR DE MANCHACA ROAD

Elementos de Promoción Comunitaria

Distribución de Tarjetas Postales

Promoción Digital y en Medios Sociales

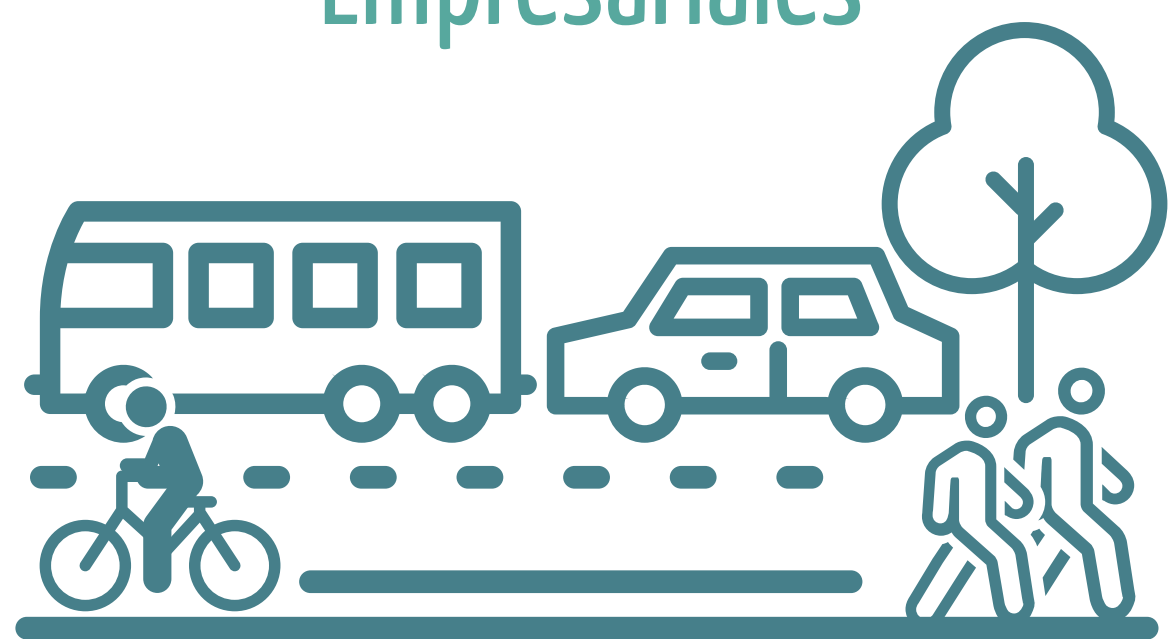
Encuesta en Línea

Promoción dentro del Corredor

Reunión Instantánea

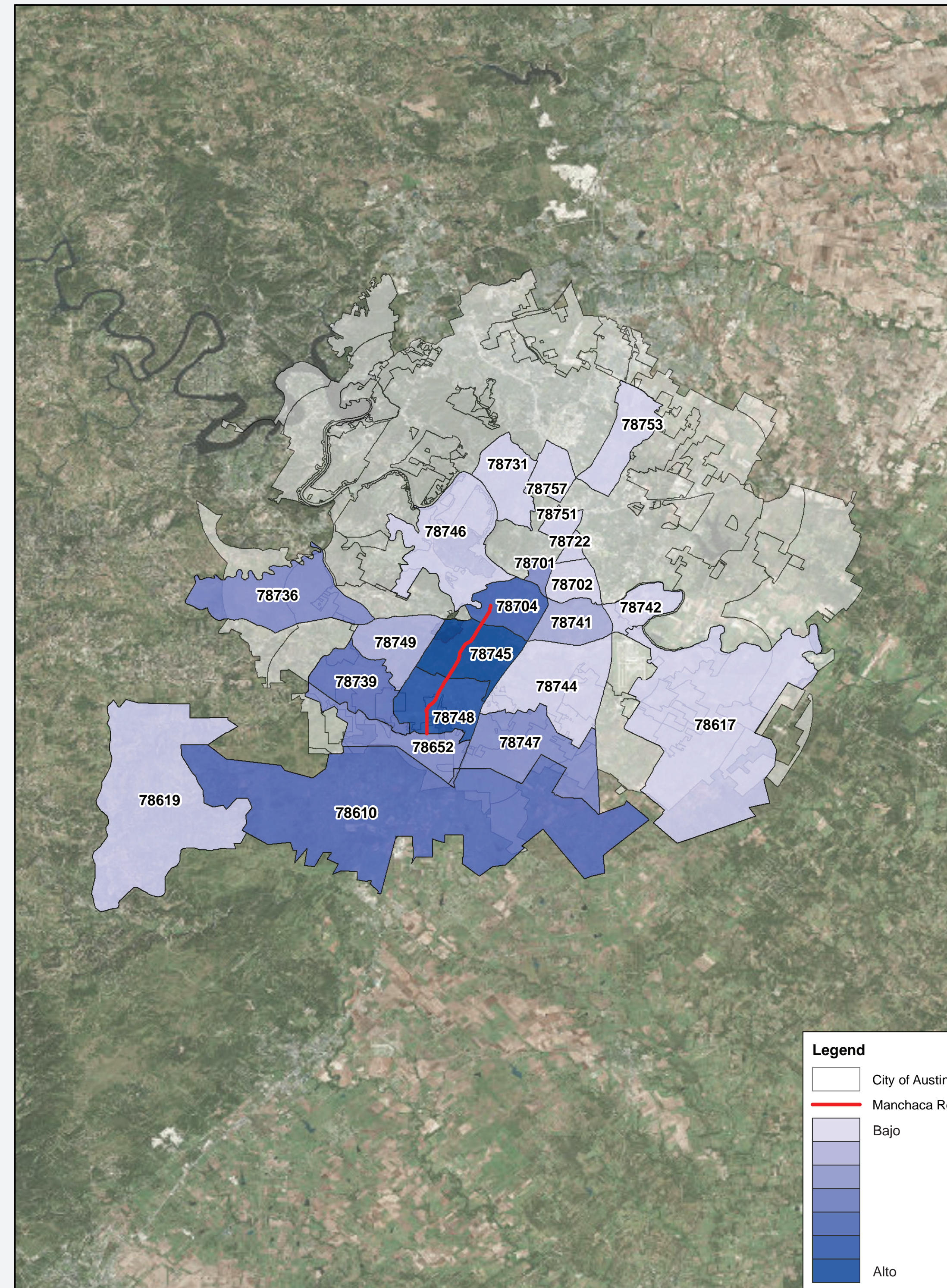
Reunión de Participación Pública

Reunión con Líderes Empresariales



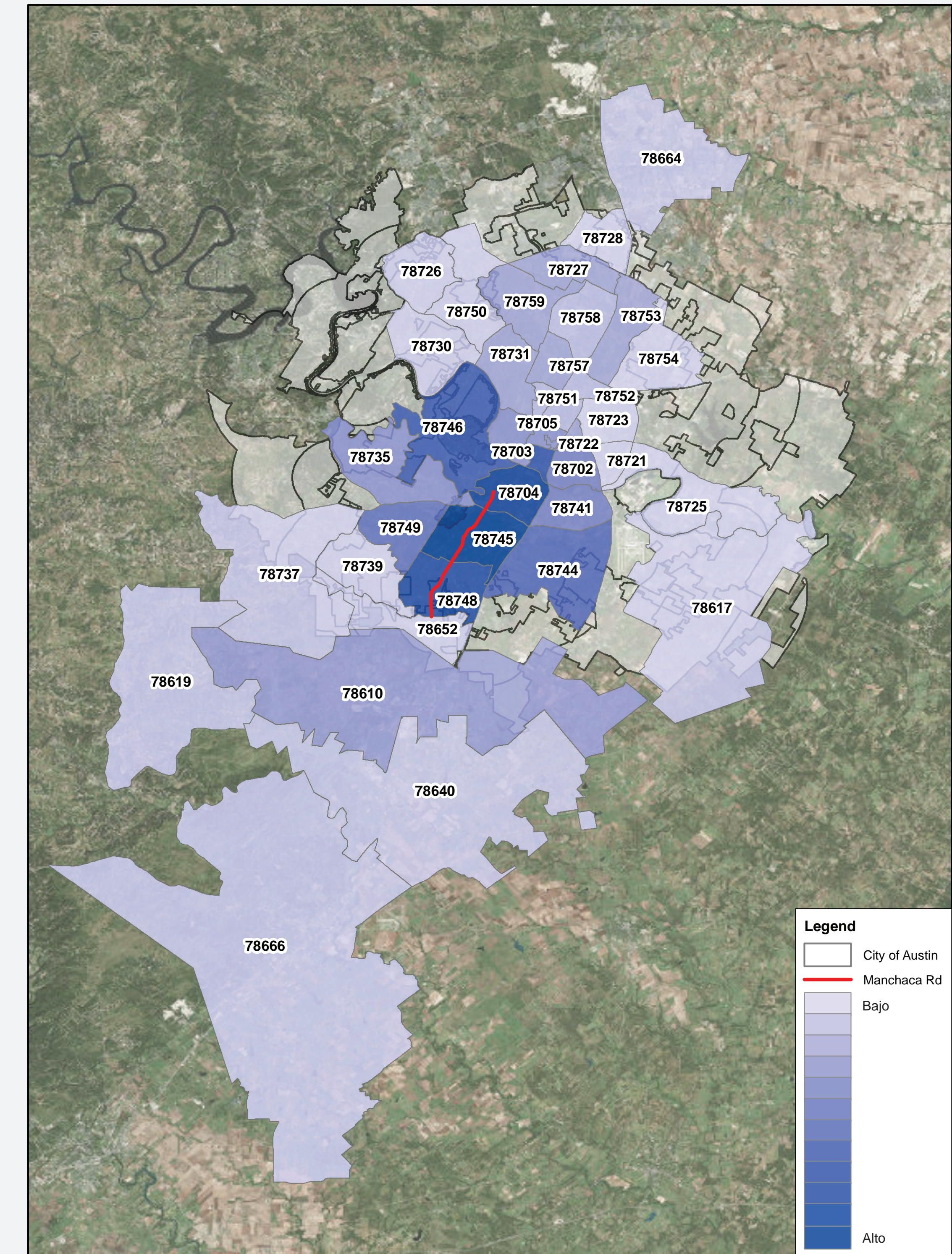
De quién hemos escuchado:

“¿En cuál Código Postal vive?”



COMENTARIOS PÚBLICOS RECIBIDOS EN DICIEMBRE DEL 2017

“¿En cuál Código Postal trabaja o va a la escuela?”



PLAN DE MOVILIDAD PARA EL CORREDOR DE MANCHACA ROAD

Elementos de Promoción Comunitaria

Distribución de Tarjetas Postales

Promoción Digital y en Medios Sociales

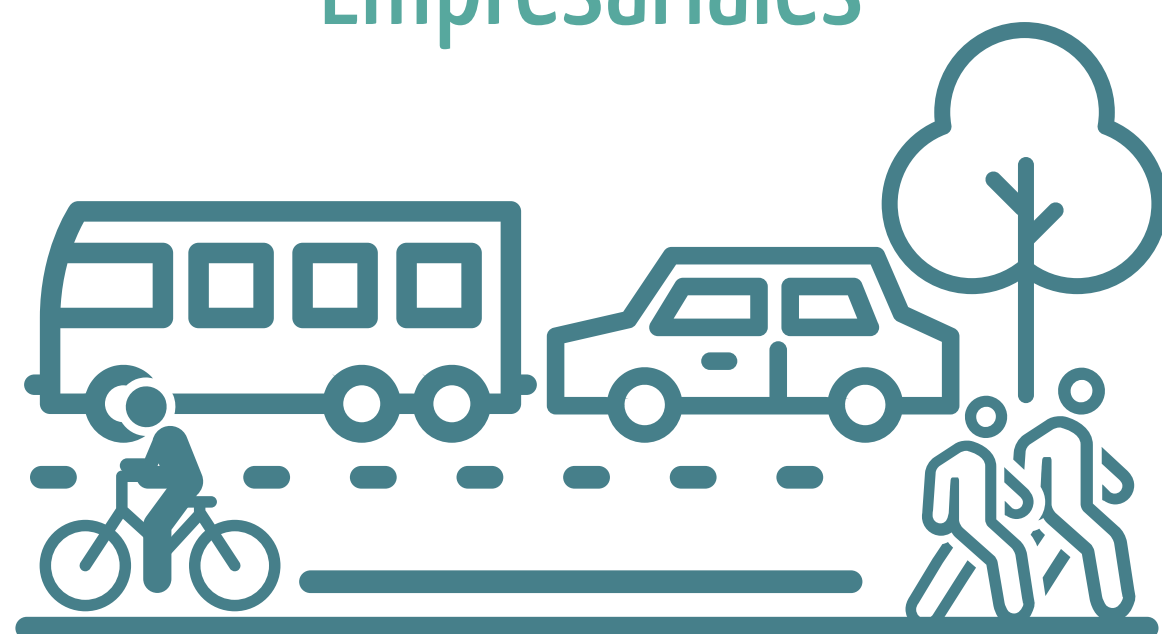
Encuesta en Línea

Promoción dentro del Corredor

Reunión Instantánea

Reunión de Participación Pública

Reunión con Líderes Empresariales



Lo que escuchamos:

¿CUÁLES SON LAS CONSIDERACIONES MÁS IMPORTANTES PARA ESTE CORREDOR?

- » Administrar la congestión
- » Acceso hacia y desde destinos/vecindarios
- » Un ambiente más seguro para caminar

¿CÓMO USA ESTE CORREDOR?

- » Vivo a lo largo de Manchaca Road
- » Utilizo Manchaca Road para ir al trabajo/escuela
- » Voy de compras, como, y/o uso las instalaciones recreativas a lo largo de Manchaca Road



MEJORAS PARA CONDUCIR VEHÍCULOS

- » Mejoras en opciones para cruces
- » Mejoras en tiempos de las señales
- » Intersecciones más seguras



MEJORAS PARA EL MANEJO DE BICICLETAS

- » Carriles para bicicletas separados, protegidos y/o más amplios
- » Mejoras en intersecciones y señalización
- » Oportunidades de acceso a bicicletas compartidas

COMENTARIOS PÚBLICOS RECIBIDOS EN DICIEMBRE DEL 2017

8,431 postales por correo

5,611 personas alcanzadas en Facebook

11,530 personas alcanzadas en Nextdoor

581 encuestas completadas

140+ negocios alcanzados (Alcance en el Corredor)

50 residentes asistieron a reuniones instantáneas

50+ residentes asistieron a la Reunión Pública

6 empresas participaron en la reunión con líderes empresariales



MEJORAS AL TRANSPORTE PÚBLICO

- » Áreas para que los autobuses paren
- » Mejoras a cruces peatonales cerca de las paradas de autobús
- » Mejoras a las aceras alrededor de las paradas de autobús



MEJORAS PARA CAMINAR

- » Aceras continuas
- » Cruces peatonales más seguros
- » Aceras con separación del tráfico

PLAN DE MOVILIDAD PARA EL CORRIDOR DE MANCHACA ROAD

Futuros Conceptos para el Corredor

ZONA 1

Calle Existente



Concepto Propuesto



ZONA 3

Calle Existente



Concepto a Corto Plazo



Concepto a Largo Plazo



ZONA 4

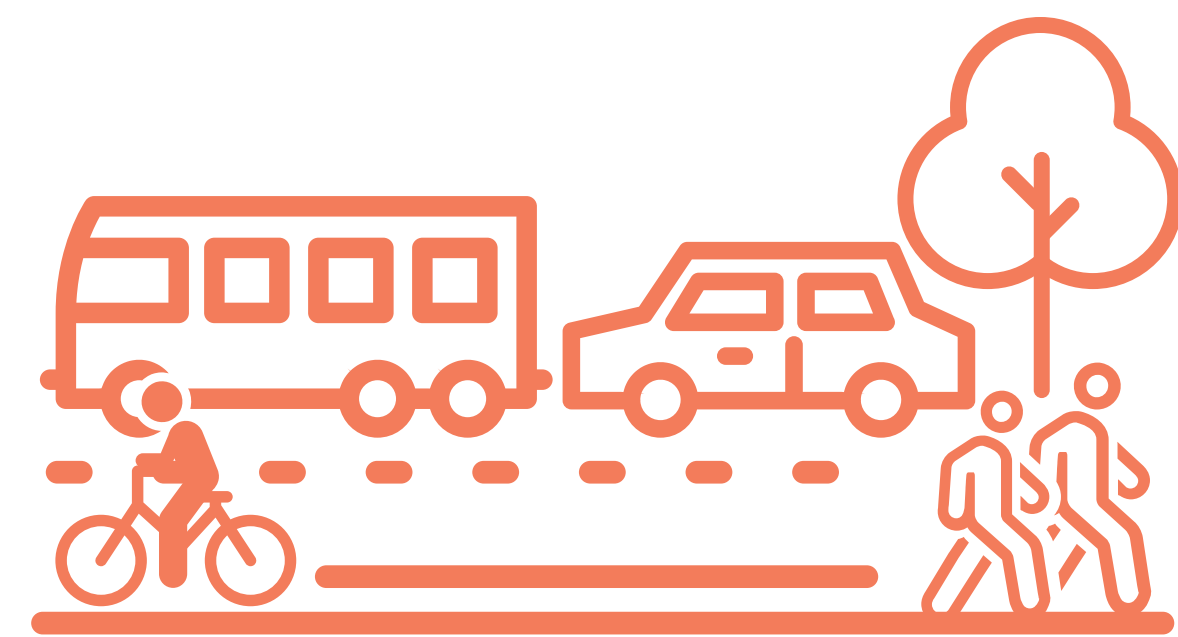
Calle Existente



Concepto a Corto Plazo



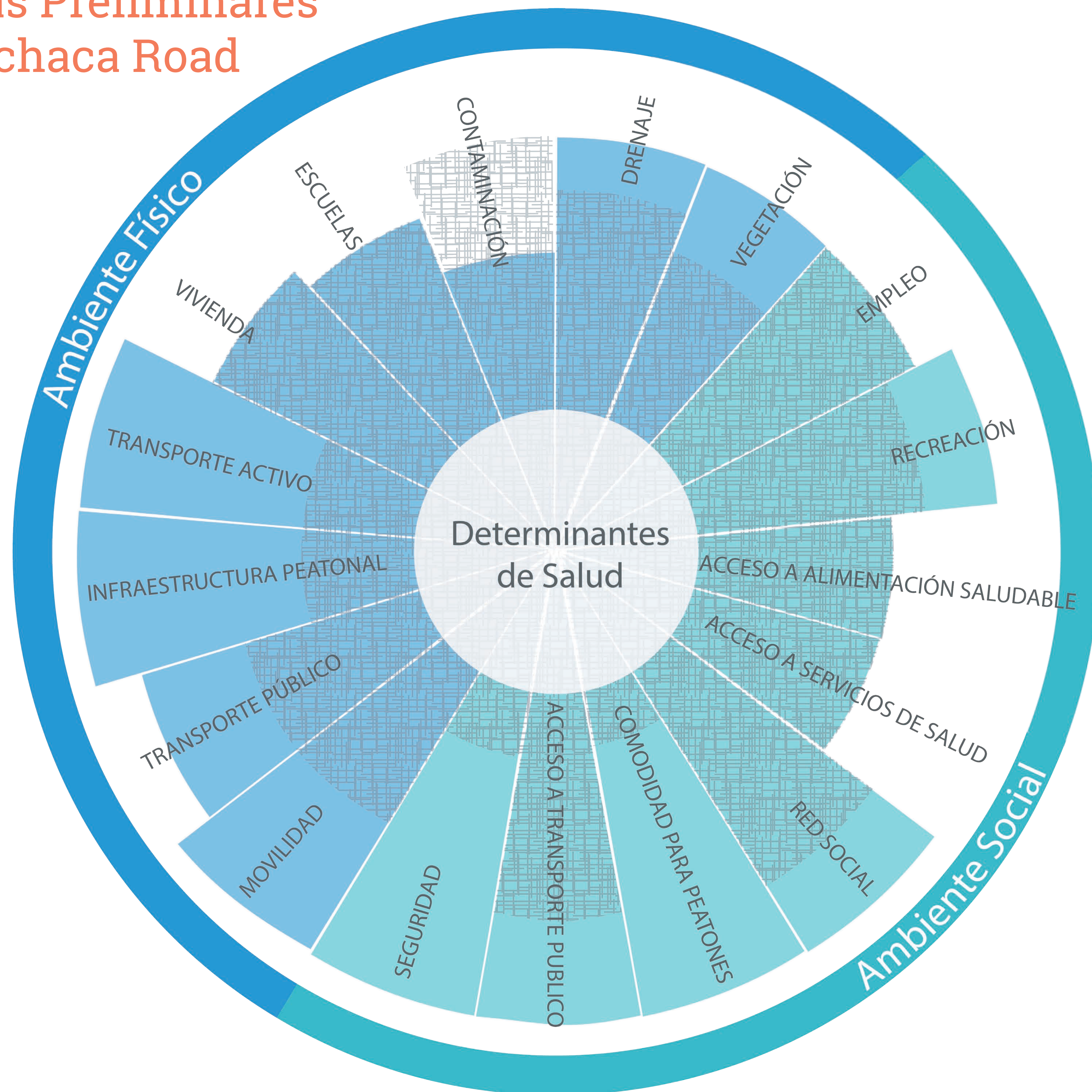
Concepto a Largo Plazo



El concepto de la ZONA 2 no está incluido porque no hay mucha diferencia entre la sección típica existente y la propuesta debido a un derecho de vía restringido. El concepto de la ZONA 5 no está incluido para evitar confusión con el Proyecto de TxDOT y su proceso.

PLAN DE MOVILIDAD PARA EL CORREDOR DE MANCHACA ROAD

Impactos de Salud Sobre Propuestas Preliminares para Manchaca Road



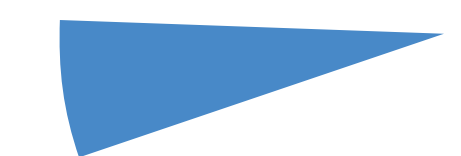
¿QUÉ ES UNA EVALUACIÓN DE IMPACTO DE SALUD? (HIA, POR SUS SIGLAS EN INGLÉS)

Una herramienta utilizada en la toma de decisiones, para mejorar el entendimiento al impacto de salud proporcionado a poblaciones cercanas a propuestas de política pública o proyectos de infraestructura.

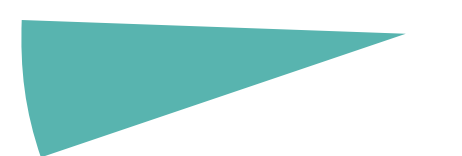
SIMBOLOGÍA

IMPACTO DE SALUD ANTES DE PROPUESTAS

IMPACTO DE SALUD DESPUES DE PROPUESTAS



Ambiente Físico



Ambiente Social