

COVID-19

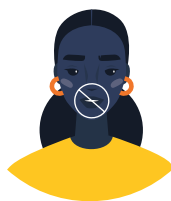
对比



流感

Simplified Chinese

失去味觉和嗅觉，发烧，咳嗽，呼吸急促，疲倦，喉咙痛，流鼻涕或鼻塞，身体疼痛，头痛。



+



症状



咳嗽，呼吸急促，疲倦，喉咙痛，流鼻涕或鼻塞，身体疼痛，头痛。

如果一个人患有COVID-19，则可能比感冒的用更长时间出现症状。



初期



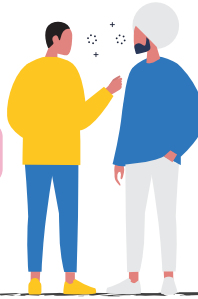
对于COVID-19和流感，感染者和出现症状之间可能需要经过1天以上的时间。

COVID-19在某些人群和年龄组中比流感更具传染性。



+

传播



COVID-19和流感在人与人之间密切接触的人（6英尺内）之间的传播。两者主要通过呼吸道飞沫传播当感染者咳嗽，打喷嚏或说话时。

COVID-19和流感都可能导致严重疾病和并发症。高危人群包括老年人，患有某些潜在疾病的人和孕妇。



风险



与COVID-19相比，健康儿童发生流感的并发症风险更高。



治疗



流感每年都有预防这种疾病的疫苗。当前没有疫苗可预防COVID-19。

应对流感可以使用一种抗病毒药，如果在症状发作的48小时内开具处方，可以减少疾病的严重程度和病程。