







# DO YOU NEED A CARBON MONOXIDE ALARM?

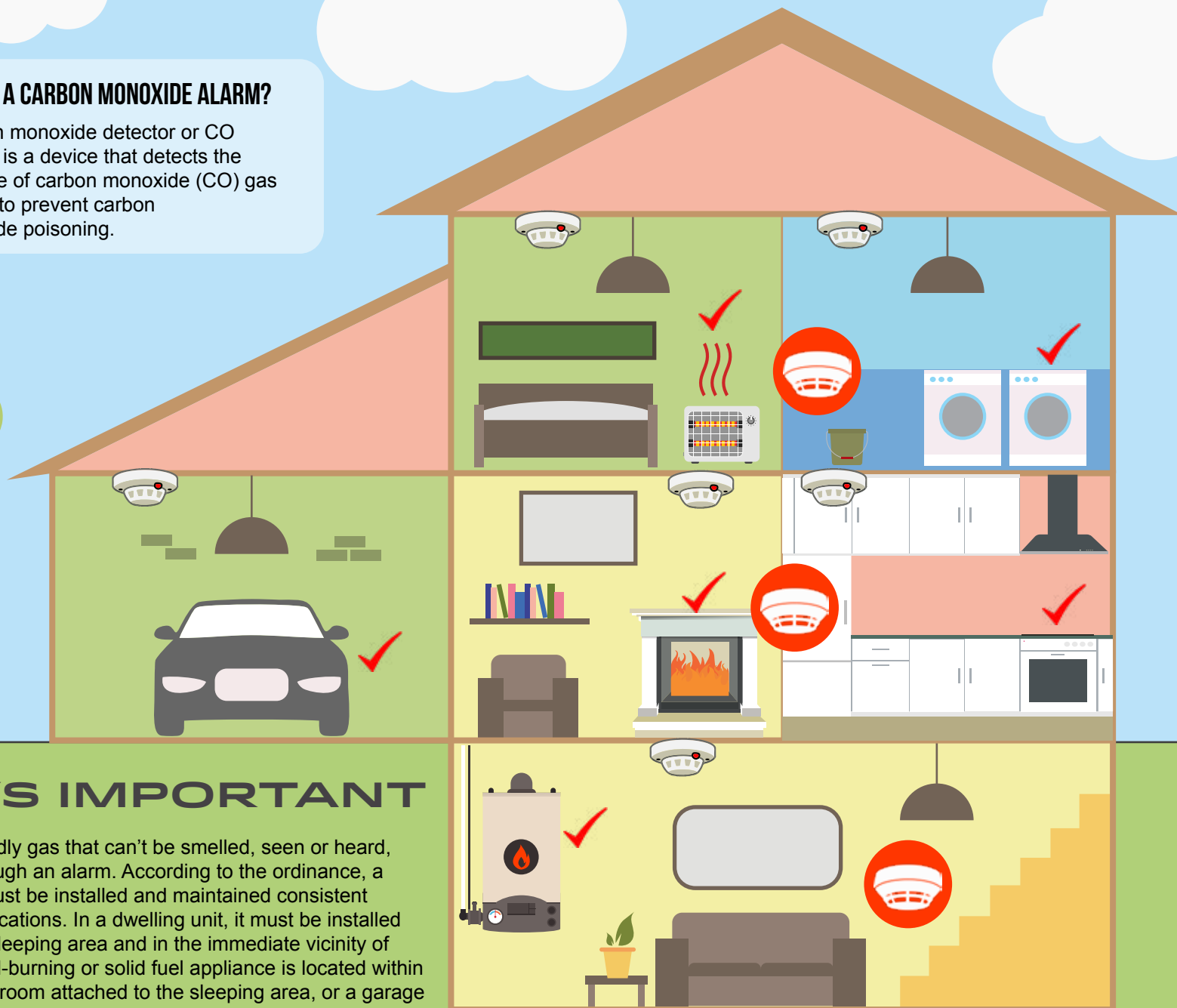
 **YES,** IF YOU HAVE ANYTHING THAT USES FUEL OR GAS SUCH AS ...

-  WATER HEATER
-  CONNECTED GARAGE
-  FIRE PLACE
-  GAS STOVE
-  GAS HEATERS
-  GAS DRYER



## WHAT IS A CARBON MONOXIDE ALARM?

A carbon monoxide detector or CO detector is a device that detects the presence of carbon monoxide (CO) gas in order to prevent carbon monoxide poisoning.



## WHY IT'S IMPORTANT

Carbon monoxide is a deadly gas that can't be smelled, seen or heard, but it can be detected through an alarm. According to the ordinance, a carbon monoxide alarm must be installed and maintained consistent with manufacturer's specifications. In a dwelling unit, it must be installed outside of each separate sleeping area and in the immediate vicinity of each sleeping area if a fuel-burning or solid fuel appliance is located within the a sleeping area, a bathroom attached to the sleeping area, or a garage attached to the sleeping area.



# ¿NECESITA UNA ALARMA DE MONÓXIDO DE CARBÓN?

✓ **SI NECESITA UNA ALARMA SI TIENE OBJETOS QUE USAN GAS O GASOLINA COMO POR EJEMPLO:**

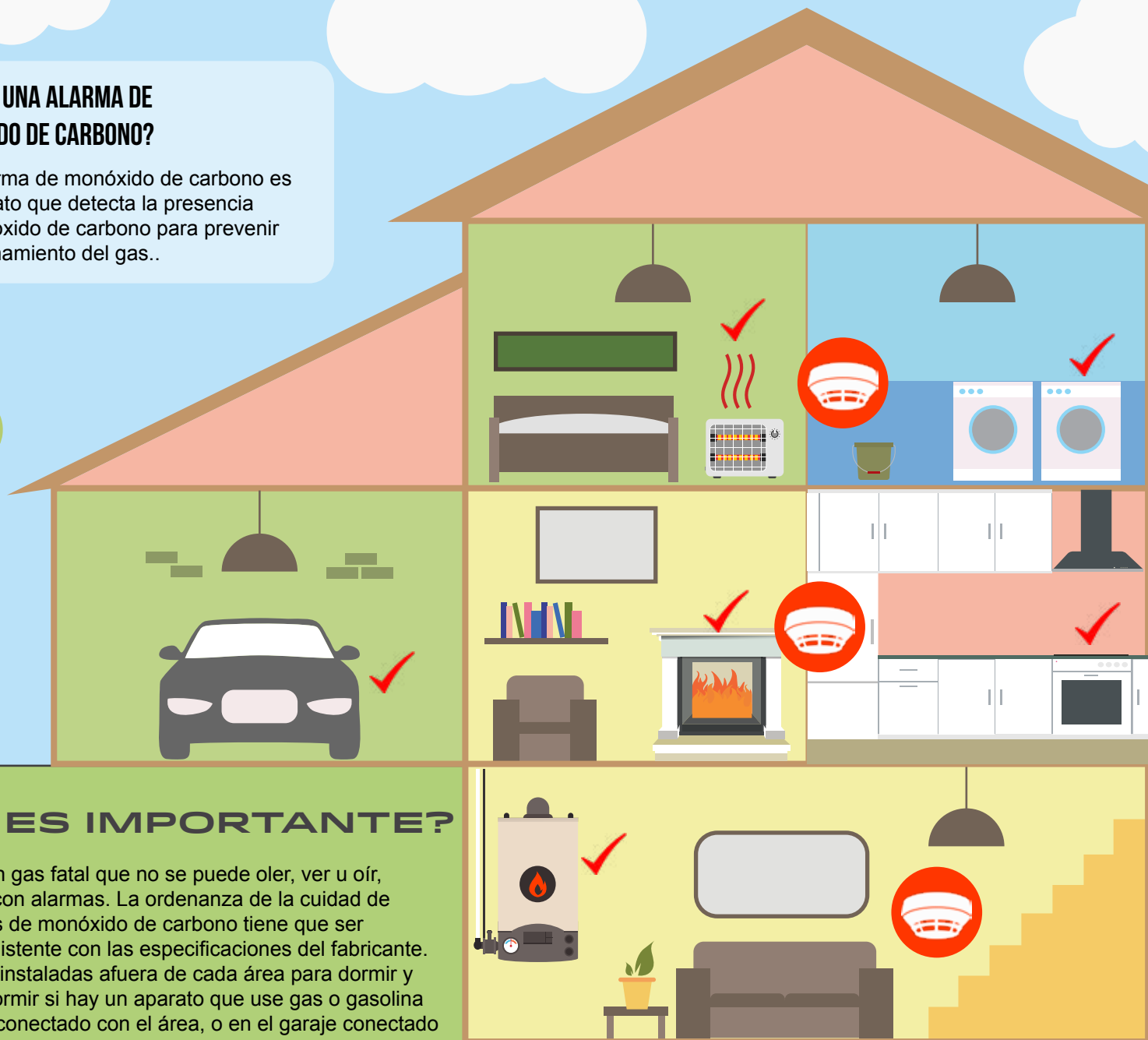
- ✓ CALENTADORES DE AGUA
- ✓ EL GARAJE ESTÁ CONECTADO
- ✓ CHIMENEAS

- ✓ ESTUFA DE GAS
- ✓ CALENTADOR DE GAS
- ✓ SECADORA DE GAS



## ¿QUÉ ES UNA ALARMA DE MONÓXIDO DE CARBONO?

Una alarma de monóxido de carbono es un aparato que detecta la presencia de monóxido de carbono para prevenir envenenamiento del gas..



## ¿PORQUE ES IMPORTANTE?

Monóxido de carbono es un gas fatal que no se puede oler, ver u oír, pero puede ser detectado con alarmas. La ordenanza de la ciudad de Austin dice que las alarmas de monóxido de carbono tiene que ser instalado y mantenido consistente con las especificaciones del fabricante. En un hogar, deben de ser instaladas afuera de cada área para dormir y cerca de cada área para dormir si hay un aparato que use gas o gasolina cerca del área, en el baño conectado con el área, o en el garaje conectado al área.

