

Green Classroom Rain Garden West Bouldin Creek

What is a rain garden?

A **rain garden** is a low area that absorbs and filters rain water runoff that comes from roofs, sidewalks, and driveways. Rain runs off the hard surfaces, collects in the shallow depression, and slowly soaks into the soil. Rain gardens are usually planted with colorful native plants and grasses.

¿Que es un Jardín de Lluvia?

Un **jardín de lluvia** es una cavidad superficial que absorbe y filtra el agua que corre de las superficies tales como techos, banquetas y entradas. La lluvia escurre de las superficies duras, derramándose en la cavidad superficial donde lentamente penetra en la tierra. Típicamente los jardines de lluvia se cultivan con pastos y plantas nativas muy coloridas.

How does a rain garden help?

Conserves Water - Rain water helps plants grow and reduces the need for watering.

Protects Water Quality - Plants help filter pollutants like: chemicals from the roofing tile, fertilizer, and litter from the sidewalk. This keeps any pollution from the Green Classroom from washing into West Bouldin Creek.

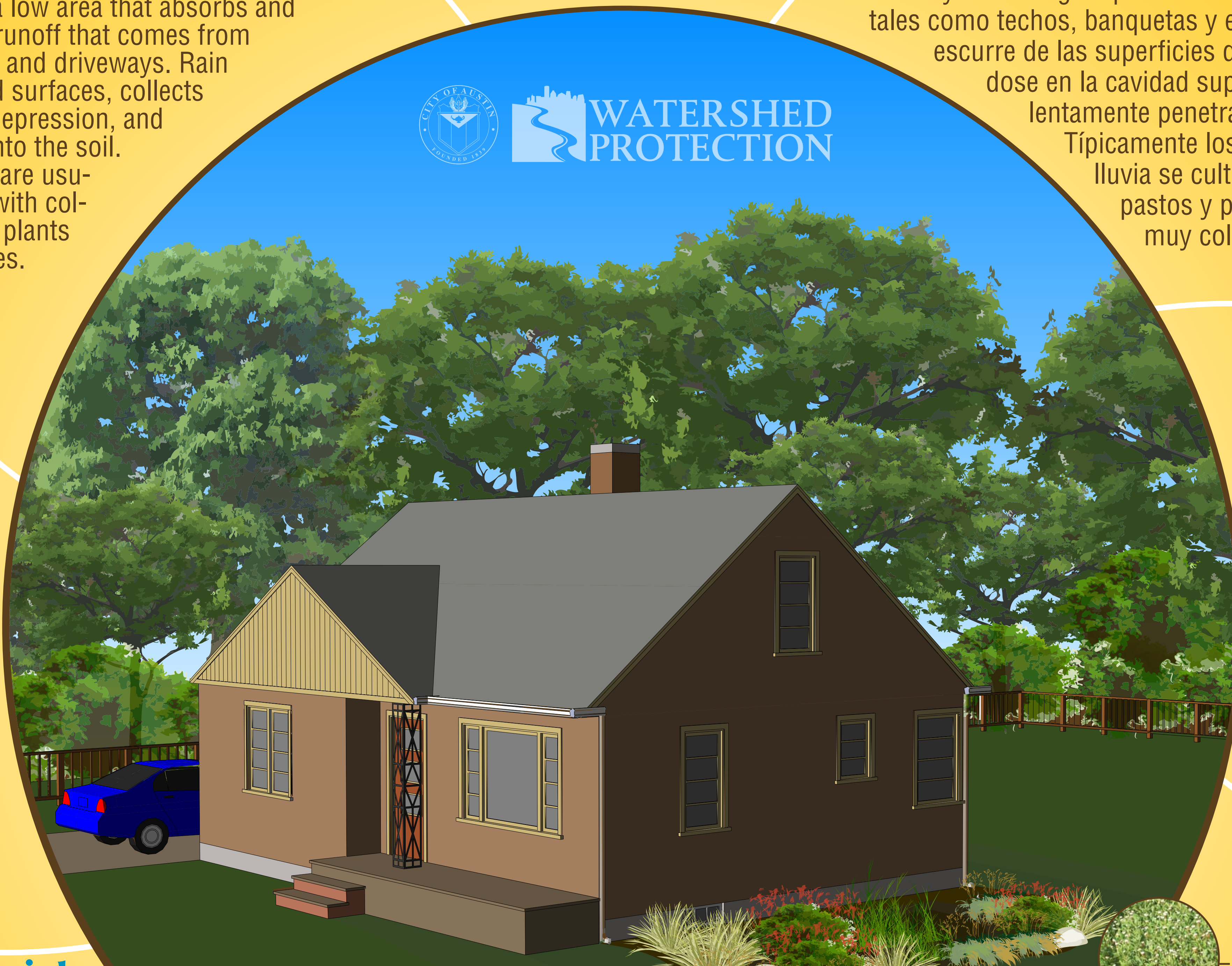
Helps Reduce Flooding and Erosion - Runoff collects in the low area and soaks into the soil instead of rapidly washing into the creek.

¿Cómo ayuda un jardín de lluvia?

Conserva el agua - El agua de la lluvia ayuda a las plantas a crecer y reduce la necesidad de regarlas.

Protege la calidad del agua - Las plantas ayudan a filtrar los contaminantes, tales como los químicos del tejado de los techos, fertilizantes y basura de la banqueta. Esto mantiene toda contaminación procedente del Green Classroom de ser llevada hacia West Bouldin Creek.

Reduce la inundación y la erosión - La corriente de agua es retenida en la cavidad superficial donde penetra a la tierra, en vez de que la corriente de agua arrastre la tierra rápidamente al arroyo creando la erosión.



Perennials



Fall Aster



Lantana



Mistflower



Red Yucca



Turk's Cap

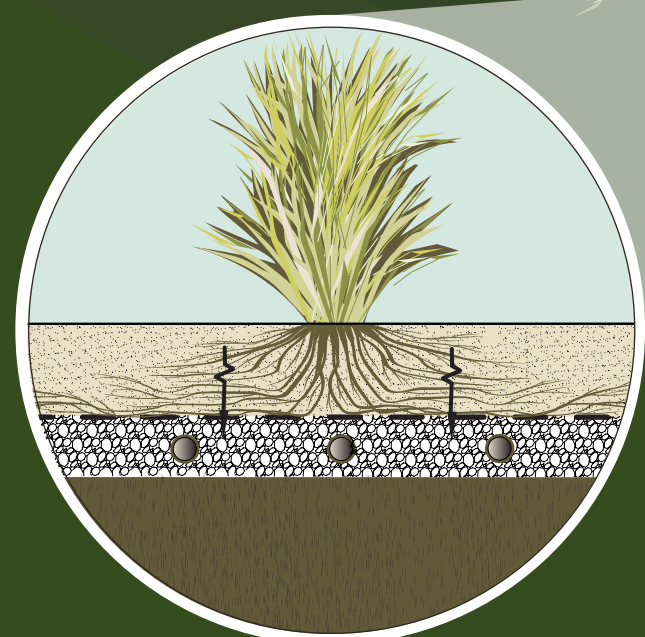


Twistleaf Yucca

Cherry Sage
Chile Pequin
Copper Canyon Daisy
Coreopsis
Engelmann Daisy
Flame Acanthus
Gulf Coast Penstemon
Hymenoxys

Mealy Blue Sage
Mexican Honeysuckle
Mexican Oregano
Obedient Plant
Pigeonberry
River Fern
Rock Rose

Spiderwort
Texas Betony
Tropical Sage
Winecup
Zexmenia



Native plants provide food and habitat for wildlife and remove pollutants from the water run-off.



Groundcovers
Frogfruit
Horseherb



Shrubs
American Beautyberry
Dwarf Yaupon
Mexican Bush Sage
Yaupon Holly



Grasses/Sedges
Bamboo Muhly
Big Muhly
Blue Grama
Cherokee Sedge
Deer Muhly
Gulf Coast Muhly
Inland Sea Oats
Lawn Sedge
Liriope
Meadow Sedge
Pine Muhly
Texas Sedge



Learn how to create a rain garden in six easy steps at

Es muy fácil crear un jardín de lluvia siguiendo seis sencillos pasos. Si desea aprender a hacerlo, visite nuestro sitio de internet:

www.austintexas.gov/raingardens

