

Chương trình Sức khỏe Cộng đồng Quận Travis/Austin

Kết luận từ Đánh giá Sức khỏe Cộng đồng (CHA) năm 2017 tập trung vào bốn lĩnh vực ưu tiên về sức khỏe do cộng đồng xác định:

TRONG 12 THÁNG QUA, **15,4%** người trưởng thành sinh sống ở Quận Travis **KHÔNG**

đi khám bác sĩ vì vấn đề CHI PHÍ, [△]

thể hiện sự khác biệt rõ ràng giữa các sắc tộc và dân tộc



21,9%
người Mỹ La-tinh/
gốc Tây Ban Nha,
mọi sắc tộc



19,5%
người Mỹ
gốc Phi



11,5%
người Mỹ da Trắng,
không phải gốc Tây
Ban Nha



7,1%
người châu Á

MỨC THU NHẬP ẢNH HƯỞNG ĐẾN KHẢ NĂNG TIẾP CẬN DỊCH VỤ CHĂM SÓC

Số người trưởng thành không đi khám bác sĩ do chi phí, xếp theo thu nhập [△]

30,6%

dưới
25.000\$

14%

25.000\$ đến
50.000\$

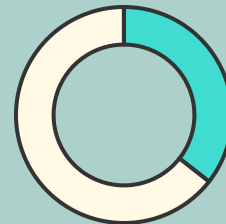
4,6%

75.000\$
trở lên

Chi phí thấp và Tiếp cận Dịch vụ Y tế

Bệnh mãn tính

Những hành vi lành mạnh như chế độ ăn uống cân bằng, đủ dinh dưỡng, tập thể dục thường xuyên, v.v. có thể tác động đến xác suất mắc bệnh mãn tính của một người.



37% người trưởng thành sinh sống ở Quận Travis thu nhập dưới 25.000\$ cho biết họ không thực hiện bất kỳ hoạt động thể chất hay thể dục nào, so với 19% ở cư dân thu nhập trên 75.000\$



21%

người trưởng thành sinh sống ở Quận Travis thu nhập dưới 25.000\$ là người đang hút thuốc, so với 7% ở cư dân thu nhập trên 75.000\$



60%

phụ nữ sinh sống ở Quận Travis trên 40 tuổi thu nhập dưới 25.000\$ đi chụp quang tuyến vú trong hai năm qua, so với 80% ở phụ nữ thu nhập trên 75.000\$

Together We Thrive
Austin/Travis County Community Health Plan

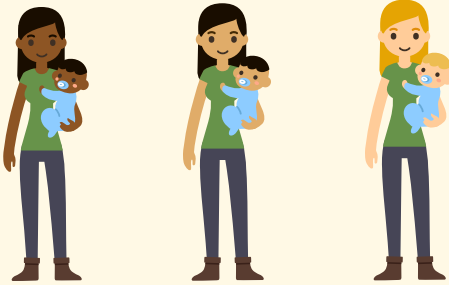


Sức khỏe Giới tính

Tỷ lệ chung của tình trạng mang thai ở tuổi vị thành niên đối với Austin và Quận Travis là **2,2%** nhưng có sự chênh lệch trong số những người mẹ độ tuổi 15-17...*

2x

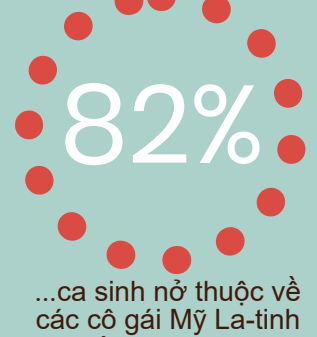
Người mẹ Mỹ gốc Phi tại Quận Travis có khả năng sinh con nhẹ cân nhiều gấp hai lần so với người mẹ Mỹ La-tinh và da Trắng.*



...ca sinh nở thuộc về các cô gái Mỹ gốc Phi



...ca sinh nở thuộc về các cô gái da Trắng không phải gốc Tây Ban Nha



...ca sinh nở thuộc về các cô gái Mỹ La-tinh và gốc Tây Ban Nha

27%

Tỷ lệ phần trăm người mẹ tại Quận Travis được chăm sóc muộn hoặc không được chăm sóc tiền sản.*

150%

Nguy cơ mắc bệnh Lậu ở Quận Travis so với Texas nói chung.†

Tỷ lệ người trưởng thành tại Quận Travis báo cáo hơn năm ngày trong một tháng có sức khỏe tâm thần kém là 18,9%, nhưng ở người Mỹ gốc Phi là **23,8%**



Sức khỏe Tâm thần

Sức khỏe tâm thần và sự khỏe mạnh được hình thành bởi nhiều yếu tố. Sức khỏe tâm thần có thể bị ảnh hưởng bởi nghèo đói, căng thẳng, bệnh tâm thần, bị phân biệt đối xử và nhiều yếu tố khác.



Việc dùng chất gây nghiện cũng gây ra ảnh hưởng nghiêm trọng.

22%

tỷ lệ người trưởng thành tại Quận Travis cho biết họ có uống rượu bia quá mức - tỷ lệ này cao hơn so với toàn bộ Texas.



Chúng tôi muốn biết ý kiến phản hồi của quý vị, vui lòng làm một khảo sát ngắn tại:

bit.ly/CHACHIP

hoặc

quét mã QR này!



Quý vị cũng có thể tìm hiểu thêm tại:

www.austintexas.gov/healthforum
chachip@austintexas.gov

△ Trung tâm Kiểm soát và Phòng ngừa Bệnh tật (CDC). Dữ liệu Khảo sát Theo dõi Yếu tố Nguy cơ về Hành vi của Texas. Atlanta, Georgia: Bộ Y tế và Dịch vụ Con người Hoa Kỳ, Trung tâm Kiểm soát và Phòng ngừa Bệnh tật, 2011-2015.

* Sở Dịch vụ Y tế Tiểu bang Texas, Dữ liệu Y tế Texas: Sinh đẻ (2012-2014).

† Phân ban Dịch tễ học và Theo dõi TB/HIV/STD, Sở Dịch vụ Y tế Tiểu bang Texas